



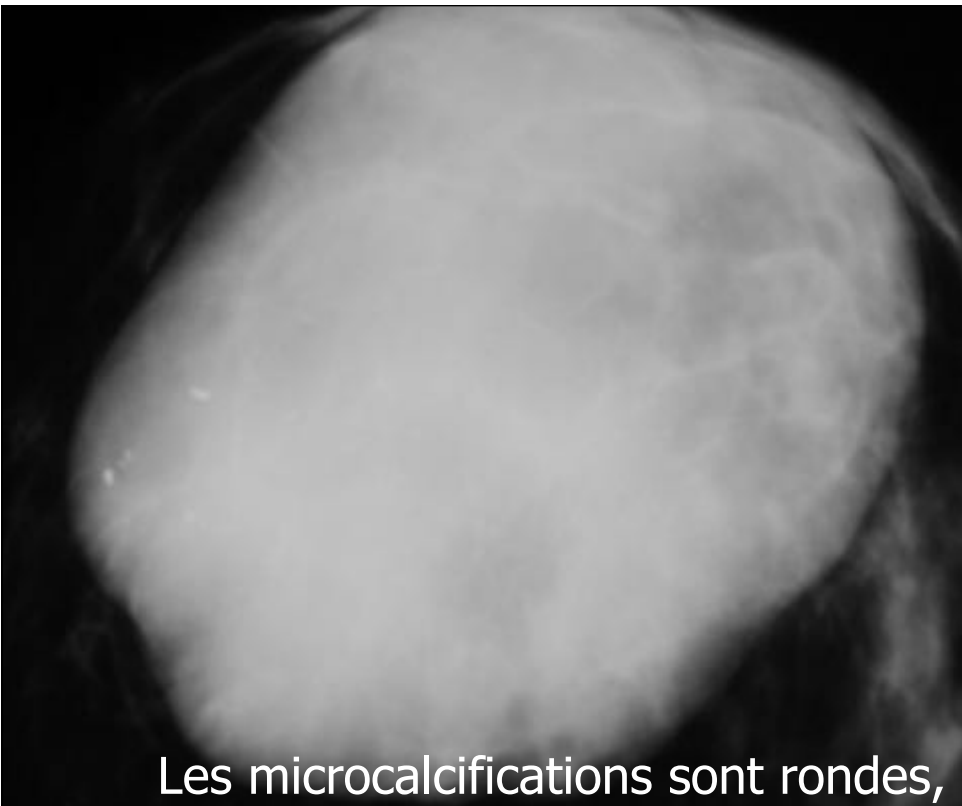
Mme F. 38 ans, 4 enfants
Pas de facteur de risque familial de cancer du sein
S'inquiète d'une volumineuse masse droite connue depuis 8 ans, apparue avant la première grossesse, stable en taille mais s'individualisant mieux à la palpation.

Souple, consistance molle

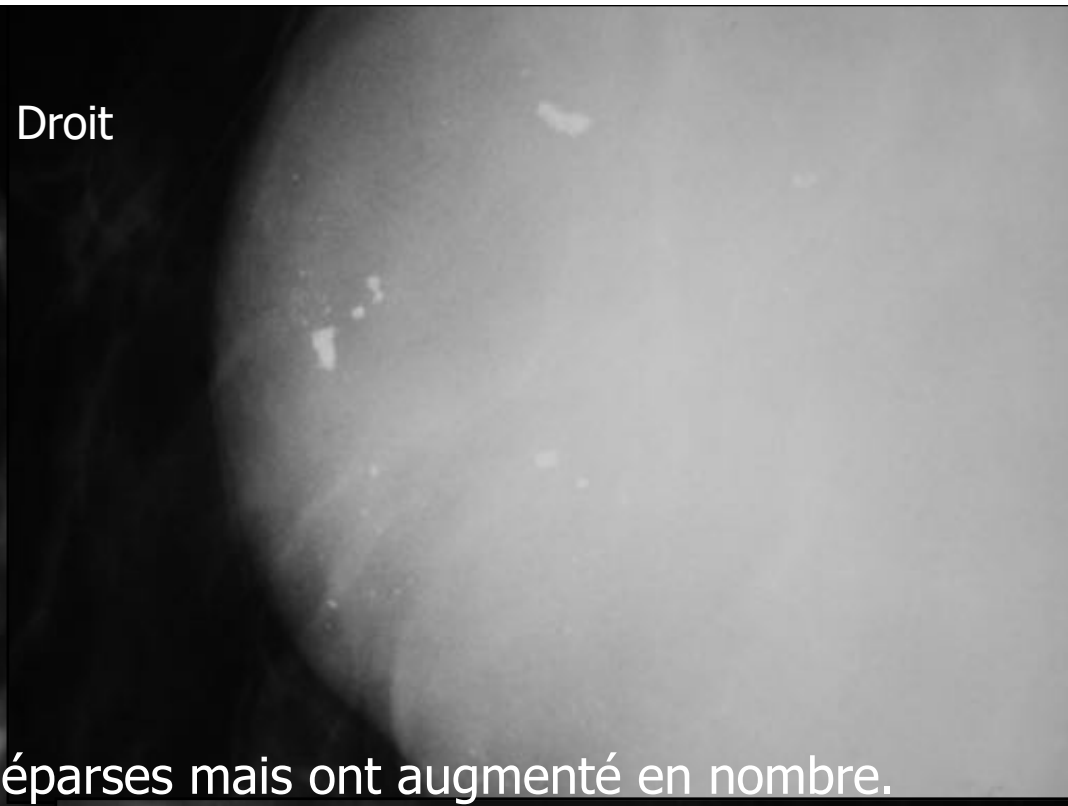
14 cm



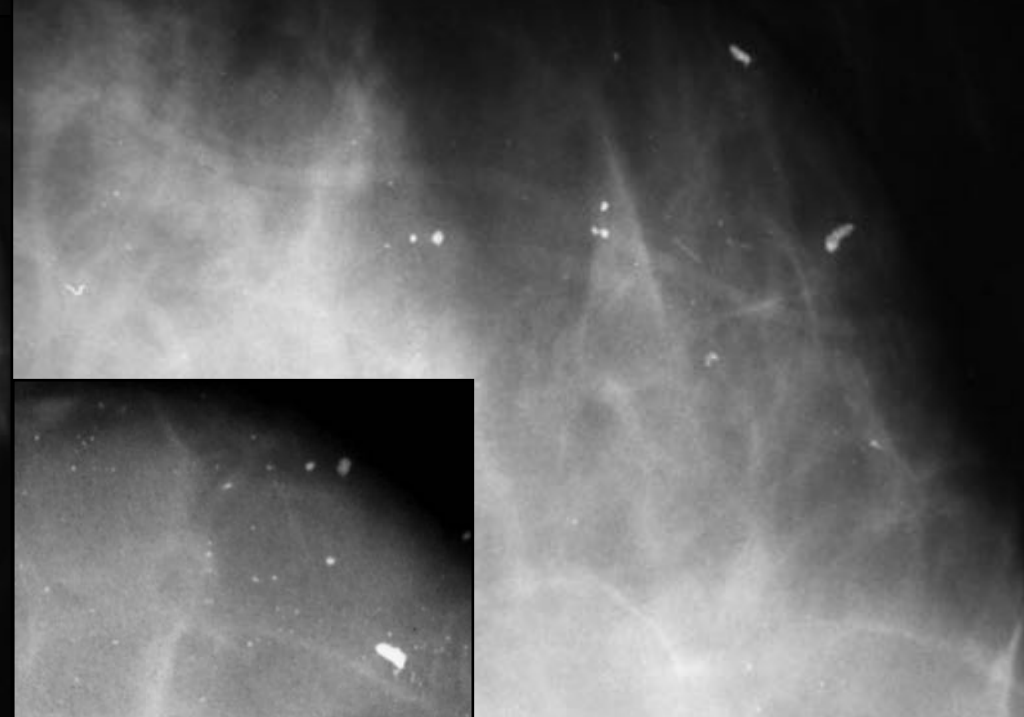
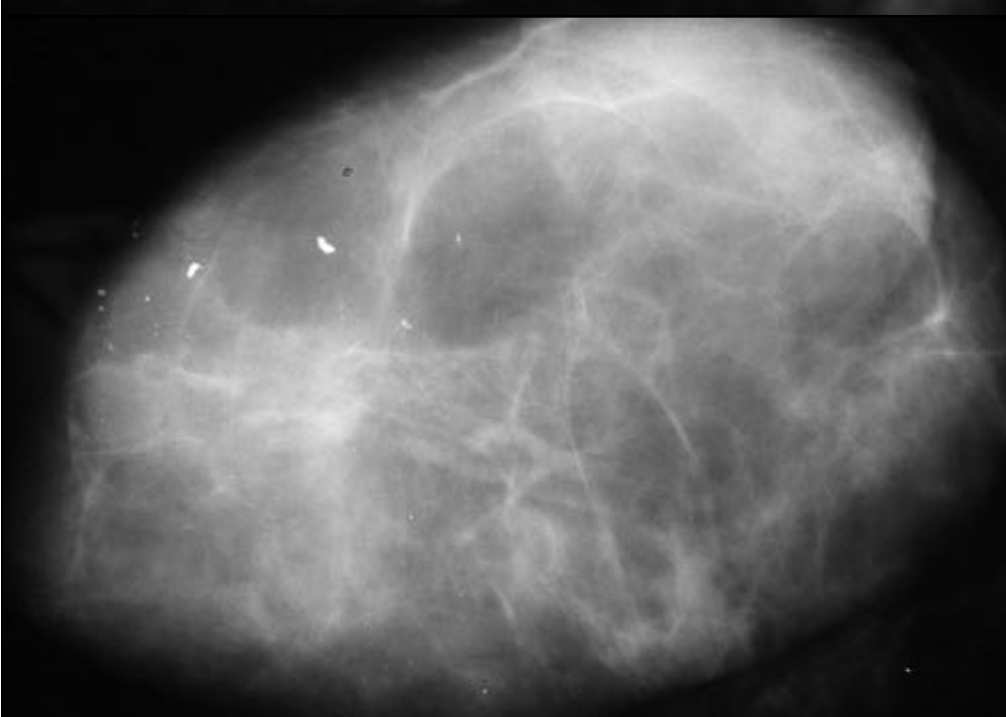
droit

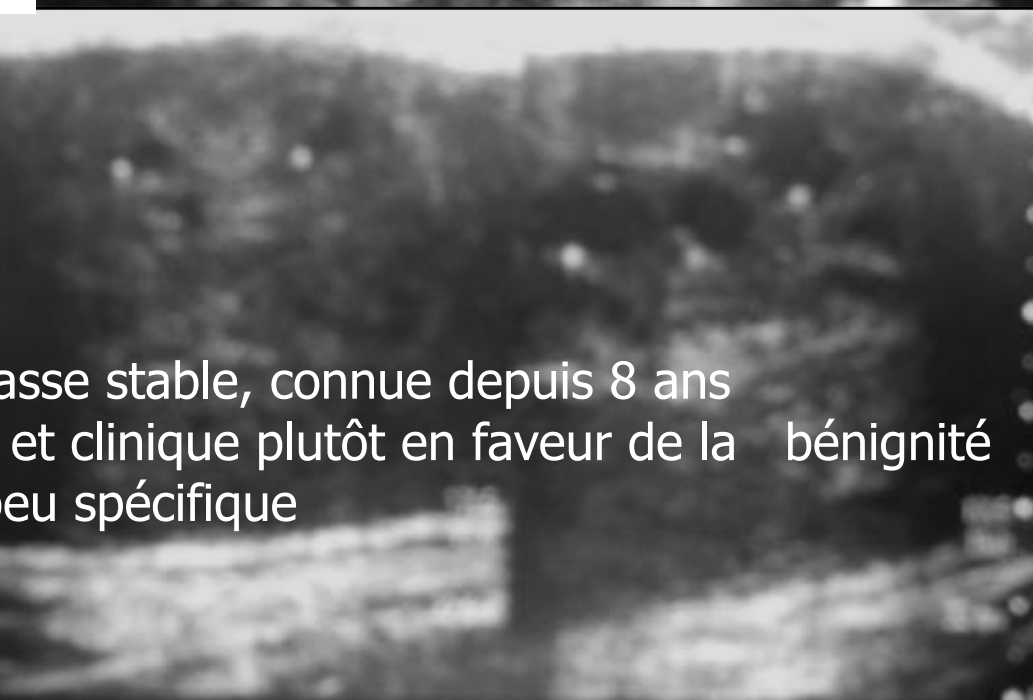
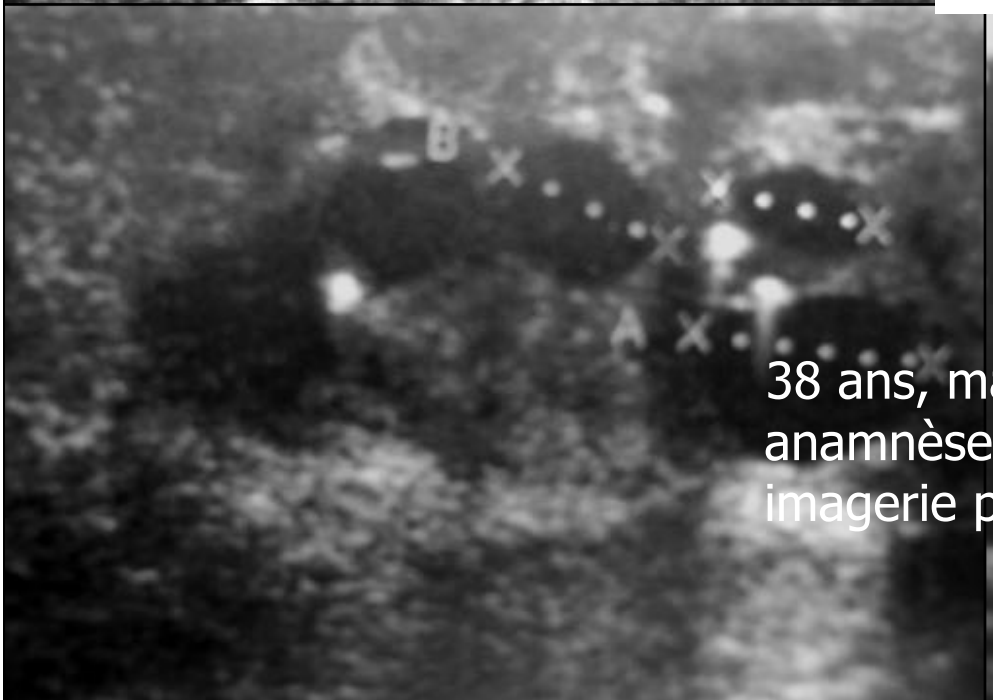
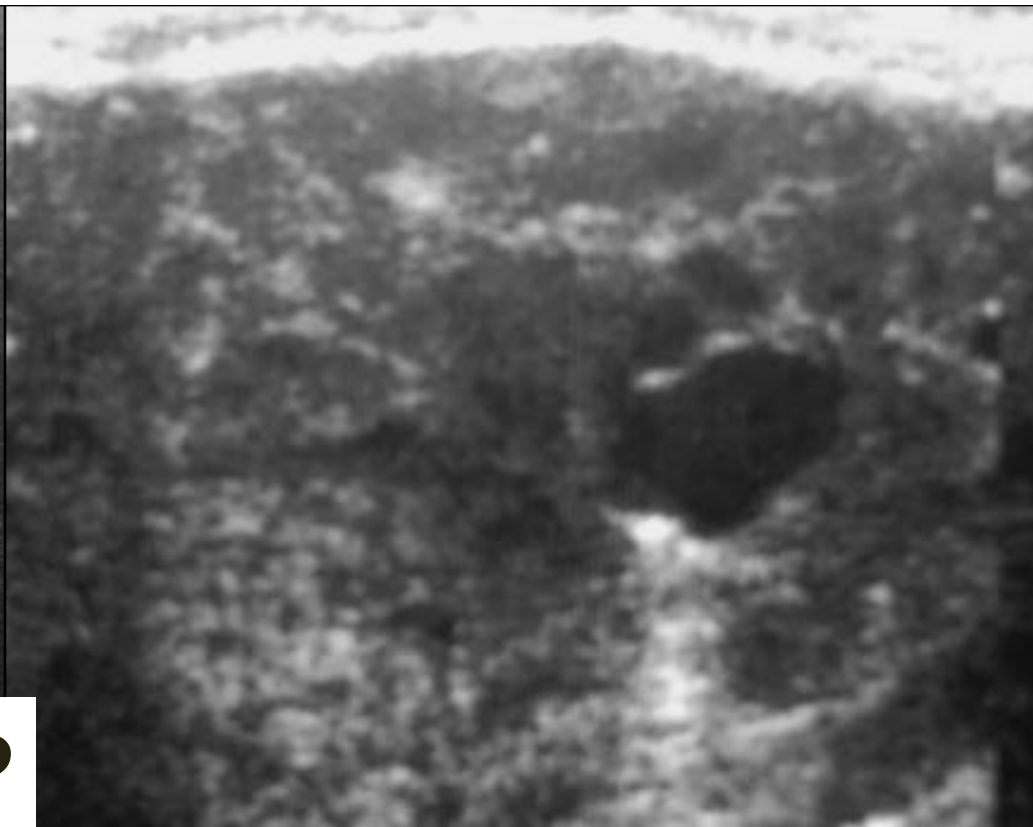
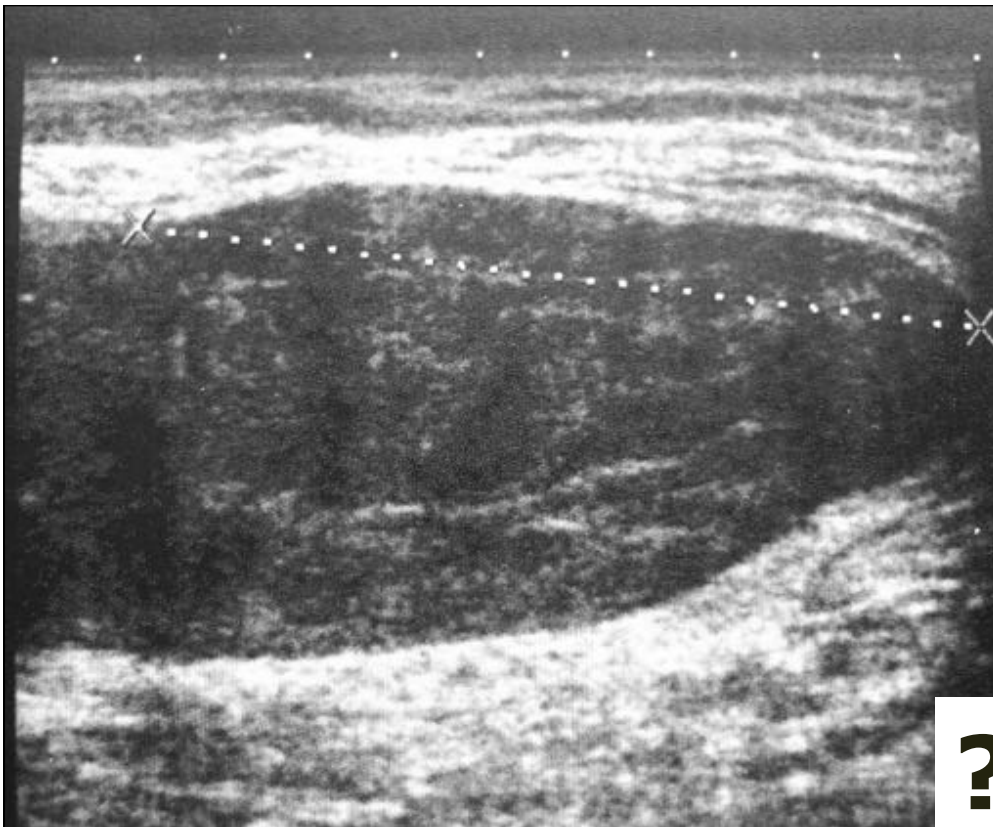


Droit



Les microcalcifications sont rondes, éparses mais ont augmenté en nombre.



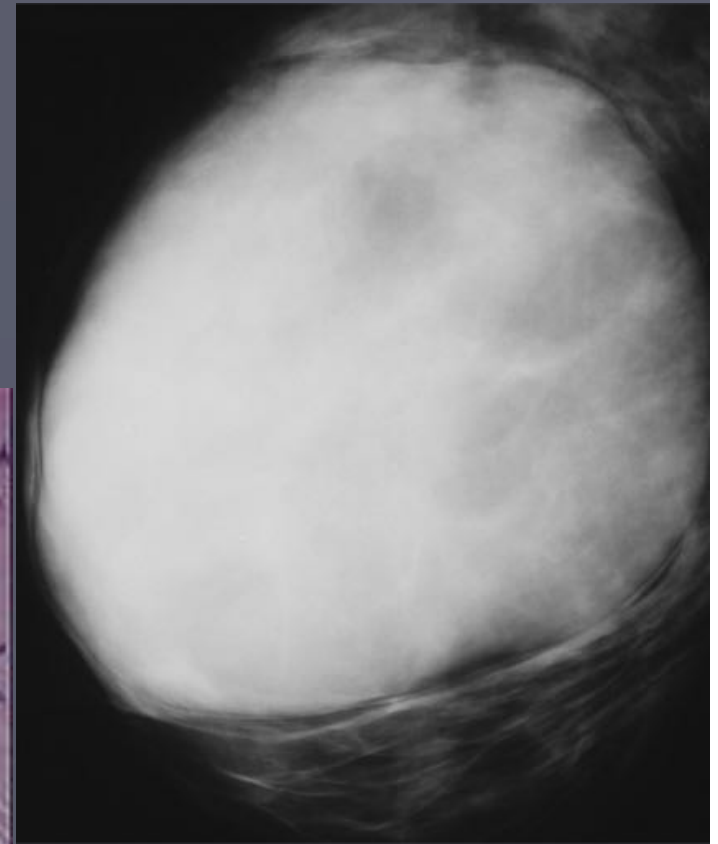
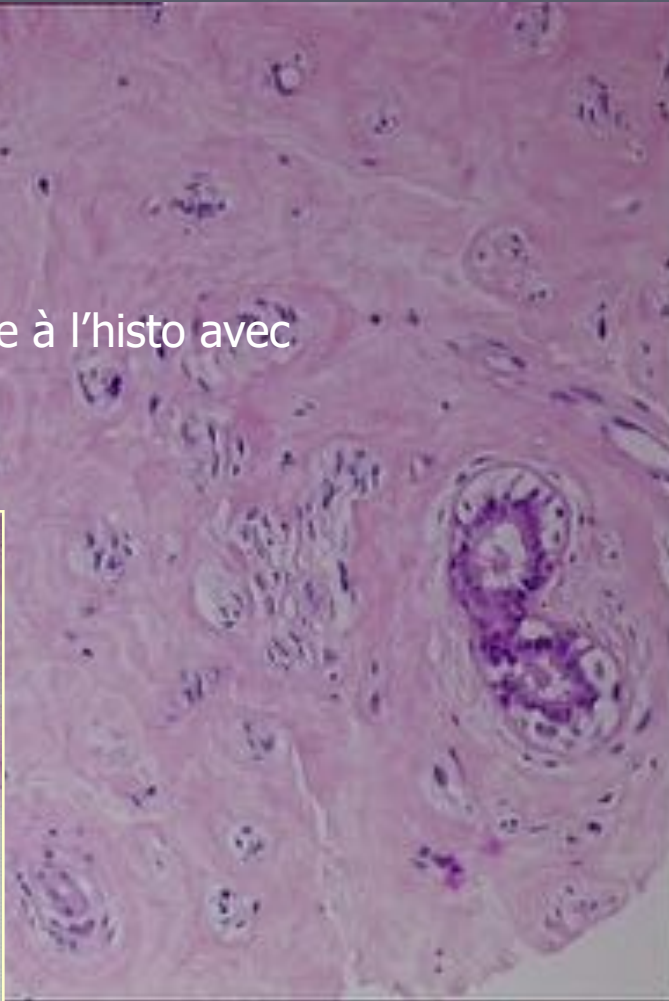
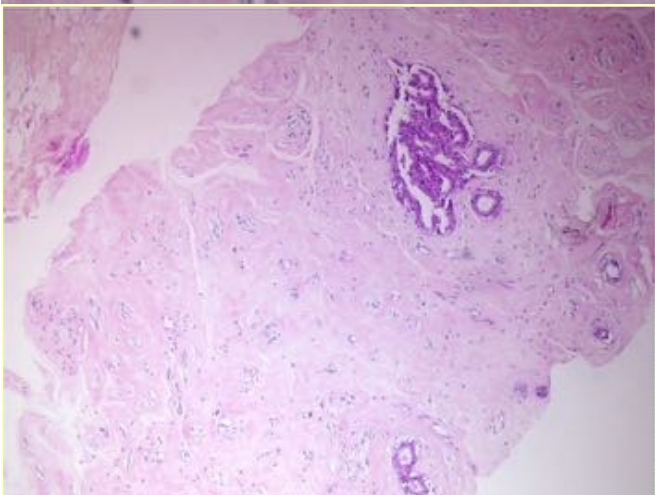


38 ans, masse stable, connue depuis 8 ans
anamnèse et clinique plutôt en faveur de la bénignité
imagerie peu spécifique

Hyperplasie stromale pseudo angiomateuse = PASH

- Lésion bénigne, décrite depuis 1986, de découverte histo souvent fortuite dans des biopsies de lésions B ou M ou plus rarement palpable.

Le diagnostic différentiel se pose à l'histo avec l'angiosarcome de bas grade.

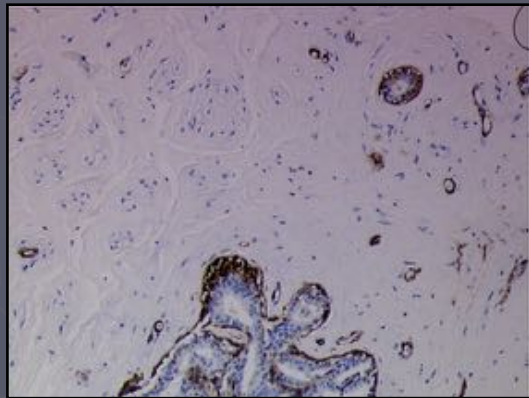


La PASH est constituée de cellules myofibroblastiques fusiformes s'organisant autour de fentes pseudo vasculaires correspondant en réalité à des collections de polysaccharides optiquement vides dans un stroma collagénisé.

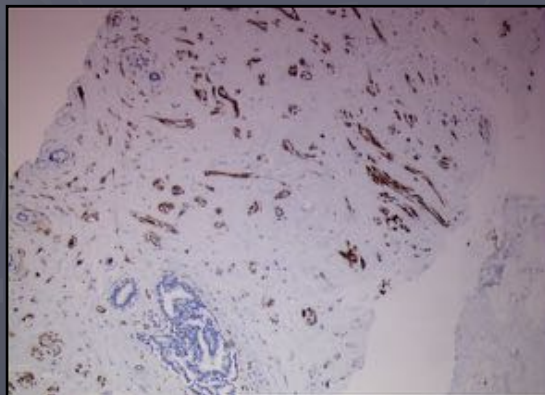
Devant ce diagnostic rare, un 2ème avis est demandé. Les lames circulent dans 3 hôpitaux parisiens et un centre anticancéreux : les avis s'opposant, un examen immuno histo chimique est réalisé

En faveur de la PASH

AML +

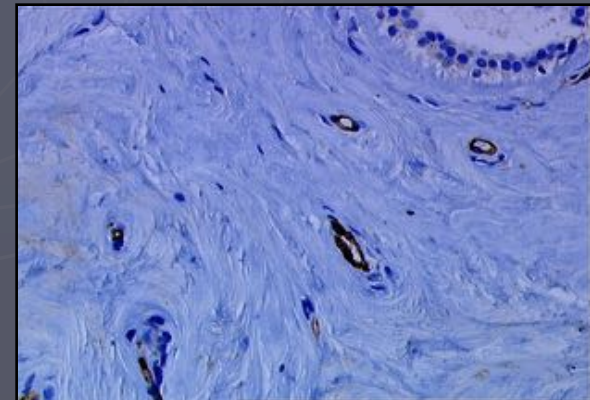


VIMENTINE +



mais

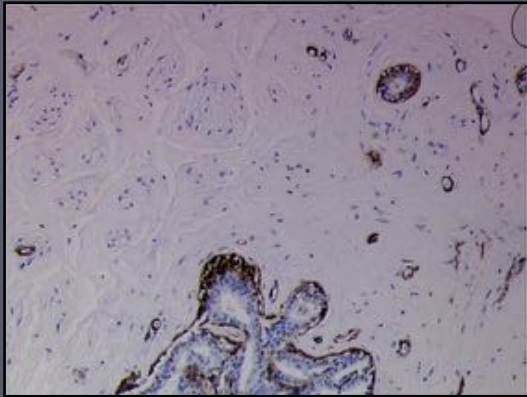
FACTEUR 8 +
marqueur vasculaire



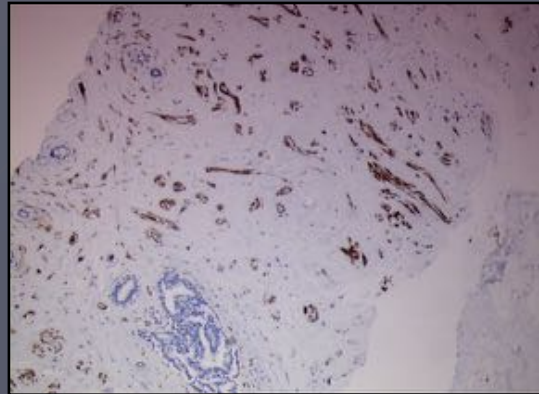
Résultats discordants

En faveur de la PASH

AML +



VIMENTINE +



**FACTEUR 8 -
marqueur vasculaire**

- ▶ La présence de similitudes immunohistochimiques laisse supposer une origine commune aux FA, T phyllodes et PASH.
- ▶ Plus on cherche, plus on trouve !
- ▶ Depuis le diagnostic de ce cas, les anat path de l'hôpital ont trouvé dans les derniers mois plusieurs cas de PASH dans la forme microscopique sur des pièces de mastectomie.
- ▶ La PASH est une pathologie probablement souvent mésestimée.